

# WIR SUCHEN DICH!

## Aushilfe Versand & Produktion (w/m/d)

bash-tec entwickelt, produziert und vertreibt eine Vielzahl von Insektenschutzsystemen für den privaten oder industriellen Gebrauch sowie eine Reihe von anderen Anwendungssystemen. Zu unseren Kunden zählen Unternehmen aus dem Groß- und Einzelhandel mit ihren unterschiedlichen Vertriebswegen, -plattformen in der Fläche oder über E-Commerce, wie auch Kunden aus Industrie und verarbeitendem Gewerbe.



### Deine Aufgaben:

- Bedienung /Überwachung von Produktionsmaschinen in verschiedenen Abteilungen
- Auftrags-Rückmeldung und Buchungen in unserem EDV-System
- Übernahme von Lagerarbeiten im Bereich Wareneingang, Kommissionierung, Verpacken und Versand



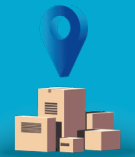
### Dein Profil:

- Handwerkliches Geschick und kundenorientiertes Arbeiten
- Offenheit für weitere, neue Aufgabenfelder
- Bereitschaft zur Arbeit im Schichtbetrieb
- Selbständige und eigenverantwortliche Arbeitsweise, Team-Geist und Zuverlässigkeit



### Das bieten wir:

- Teamarbeit in einer modernen Arbeitsumgebung
- Kurze Entscheidungswege aufgrund flacher Hierarchien
- bash-tec aktiv: freiwilliges Aktivprogramm für alle Mitarbeiter (z.B. Wandern, Segeln, Kanufahren, Kochen etc.)
- Ein tolles Betriebsklima in einem dynamischen Umfeld



Werde Teil von einem starken Team, in einem innovativen Unternehmen mit Perspektive.

Bei Fragen zum Beruf stehen wir gerne unter 02736 - 50999-0 zur Verfügung. Wir freuen wir uns auf Deine Bewerbung.  
bash-tec GmbH • z.Hd. Personalabteilung • Hoorwaldstr. 42 • D-57299 Burbach-Holzhausen • E-Mail: [job@bash-tec.com](mailto:job@bash-tec.com)